



UŽIVATELSKÝ MANUÁL – CZ

IN 28164 Vířivka inSPORTline Novaqis 180x180x65 cm

OBSAH

OBSAH BALENÍ	3
TECHNICKÉ SPECIFIKACE	3
BEZPEČNOSTNÍ POKYNY	4
ROZLOŽENÍ A NAFOUKNUTÍ	5
POUŽITÍ A OVLÁDÁNÍ	7
ÚDRŽBA	10
ROZLOŽENÍ A SKLADOVÁNÍ	11
ŘEŠENÍ PROBLÉMŮ	12
CHYBOVÉ KÓDY	14
ČIŠTĚNÍ FILTRU	14
DODATEČNÉ INFORMACE	14
OCHRANA ŽIVOTNÍHO PROSTŘEDÍ	16
ZÁRUČNÍ PODMÍNKY, REKLAMACE	17

SevenSport s.r.o., si vyhrazuje právo provést jakékoli změny a vylepšení svého produktu bez předchozího upozornění. Navštivte naši stránku www.insportline.cz, kde naleznete nejnovější verzi manuálu.

OBSAH BALENÍ

			
1x skladovací vak	1x kryt	1x filtr	1x kryt filtru
			
2x opravná záplata	1x manuál	1x vzduchová hadice	1x pH testovací set
			
1x pumpa	2x klíč zajištění přezek	3x kloubové spoje	1x ovládací jednotka

TECHNICKÉ SPECIFIKACE

Počet osob:	7
Kapacita vody:	910 l
Rozměry:	1,80*1,80*0,65 m
Počet vzduchových trysek:	130
Napájení:	220-240V, 50 Hz
Příkon ohřevu vody:	1800 W
Rychlost ohřevu vody:	1 – 1,5 °C za hodinu
Výkon trysek:	600 W
Výkon čerpadla s filtrem:	12V/30W, 1400l/hodinu
Hmotnost naplněné vířivky (bez osob):	936 kg
Teplotní rozpětí ohřevu:	20 – 40 °C

BEZPEČNOSTNÍ POKYNY

- Před použitím si přečtěte manuál a uschovejte si jej pro budoucí potřebu.
- Podlaha musí být dostatečně pevná, aby unesla očekávanou zátěž.
- Je nutné vybudovat vhodný odtokový systém v případě přelití vířivky.
- Zásuvka musí být alespoň 4 metry od vířivky a ve výšce alespoň 1.2 metrů.
- Před přesunem, čištěním, údržbou, úpravou nebo během deště vždy vypojte z elektrického proudu.
- Napájecí kabel nezakopávejte pod zem. Dávejte pozor abyste kabel nepoškodili.
- Vířivka musí být zapojena do uzemněné zásuvky.
- Nedoporučujeme používat prodlužovací kabely nebo adaptéry.
- Nezapojujte nebo se nedotýkejte zástrčky, pokud máte mokré/vlhké ruce.
- Nenechávejte nafouknutou vířivku bez vody po delší dobu.
- Nevystavujte přímému slunečnímu svitu.
- Nepřidávejte koupací sůl nebo oleje.
- Pokud je napájecí kabel poškozen, musí být nahrazen originálním náhradním dílem.
- Držte elektroniku mimo dosah vody vířivky.
- Nepoužívejte během deště.
- Nikdy nepoužívejte, pokud nejsou přítomny kryty napouštění, vypouštění a filtr.
- Děti smí vířivku používat pouze pod dohledem dospělé a odpovědné osoby.
- Nenechávejte vířivku bez dozoru, pokud se v okolí vyskytují děti nebo zvířata.
- Před zapnutím vířivky vždy odejměte horní kryt.
- Nespouštějte vířivku, pokud je voda zmrzlá.
- Pokud se nacházíte ve vířivce neoperujte elektronické přístroje. Nepokládejte další elektronické přístroje ve vzdálenosti 1.5 m od vířivky.
- Držte mimo dosah zvířat.
- Dodržujte všechny bezpečnostní pokyny a instrukce týkající se pohybu kolem vodních ploch.
- Nepoužívejte po požití alkoholu, léků nebo jiných návykových látek.
- Během těhotenství limitujte dobu použití na max. 10 min. Před použitím se poradte s lékařem.
- Osoby trpící obezitou, kardiovaskulárním onemocněním, vysokým nebo nízkým krevním tlakem, cukrovkou, citlivostí na teplo aj. se musí o použití poradit s lékařem.
- Teplota vody vyšší jak 40 °C může ohrozit zdraví uživatele.
- Nenapouštějte vodou o teplotě vyšší jak 40°C.
- Dlouhodobé nepřetržité použití vířivky může ohrozit zdraví uživatele.
- Nespouštějte pumpu, pokud není vířivka naplněná vodou.
- Vířivku nepoužívejte, pokud jste unaveni.
- Pokud pociťujete nevolnost, bolest nebo únavu, okamžitě ukončete opustte vířivku.
- Vypusťte a vyfoukněte vířivku, pokud okolní teplota klesne pod 5°C.
- Vhodné pro osoby starší 8 let. Děti musí být pod neustálým dozorem dospělé osoby.
- Vířivku umístěte na rovný, pevný povrch s dostatečnou nosností.

- Pro vnitřní použití musíte zajistit místnost s dostatečnou ventilací a odvodem vody.
- Pro venkovní použití je nutné zajistit vhodný odvod vody a chránit vířivku proti přímému slunečnímu svitu.

ROZLOŽENÍ A NAFOUKNUTÍ

- Vířivku nepoužívejte nebo nenafukujte, pokud je okolní teplota nižší jak 4°C. Vířivku nenaplňujte vodou / nepoužívejte, pokud je teplota vody nižší jak 4°C.

Rozbalení

- Pokud je okolní teplota pod 10 °C doporučujeme nechat balení v místnosti o teplotě nad 15 °C po dobu alespoň 2 hodin.
- Vířivku rozbalte na místě použití, pokud je okolní teplota nad 15 °C.
- Vybalte všechny části z balení a ujistěte se, že žádná část nechybí.

Bezpečnost

- Manuál musí být uložený poblíž vířivky.
- Bezpečnostní pokyny musí být viditelné v blízkosti vířivky.

Nafouknutí a vyfouknutí

1. Pod vířivku doporučujeme použít podložku. Podložku rozložte na vhodném místě s připraveným odtokem vody.
2. Odejměte 3x krytky z vnější strany vířivky a pomocí 1x krytky uzavřete vývod vzduchu z ovládací jednotky abyste předešli úniku vzduchu.
3. Do vývodu vzduchu ovládací jednotky připojte vzduchovou hadici. Ujistěte se, že je hadice správně upevněna a utažena.
4. Odejměte krytku z ventilu pro nafouknutí vířivky z vnější strany vířivky a připojte vzduchovou hadici.
5. Zapněte ovládací jednotku a stiskněte funkci „BUBBLE“. Vířivka se začne nafukovat. Během nafukování opatrně pomáhejte s rozložením vířivky. Tlak nafouknutí: 5 – 7 PSI.
6. Po nafouknutí odejměte vzduchovou hadici a uzavřete ventil krytkou.
 - Poznámka: Pumpa ovládací jednotky není dostatečně silná, aby nafoukla vířivku na dostatečnou hodnotu. Po použití vzduchové jednotky je nutné vířivku dofouknout ruční pumpou.
7. Odejměte krytku vzduchového ventilu a ruční pumpu připojte do ventilu pro nafouknutí vířivky.
8. Během nafukování sledujte barometr pumpy, hodnota musí být v zelené zóně.
9. Po nafouknutí odstraňte vzduchovou hadici z ventilu a ventil zajistěte krytkou.
10. Připojte 3x adaptéry hadic spojující ovládací jednotku a vířivku.
 - Pro vyfouknutí otevřete vzduchový ventil a stiskněte žlutý pin uvnitř ventilu pro vypuštění vzduchu.
 - Varování: Pro nafukování nepoužívejte vzduchové kompresory.

Vzduchový ventil na vnější straně vířivky.



Po stisknutí tlačítka „BUBBLE“ pro nafouknutí se bude vířivka nafukovat po dobu 8 – 10 min. Po uplynulé době by měla být vířivka pevná ale ne plně nafouknutá, horní okraj by měl jít stisknout rukou do hloubky 4 – 5 cm. Stiskněte tlačítko „BUBBLE“ pro vypnutí funkce. Poté dofoukněte pomocí ruční pumpy, dokud barometr není v zelené zóně. Po nafouknutí odpojte vzduchovou hadici z vířivky a ovládací jednotky a oba ventily zajistěte krytkami.

Poznámka:

Vzduch se roztahuje podle okolní teploty, během nižších teplot se může vířivka zmenšovat, během vyšších se vířivka zvětšuje. Nafouknutí regulujte podle okolních teplot.

Montáž ovládací jednotky

Odejměte 3x krytky z ventilů vnější strany vířivky.

Ručně utáhněte hadice spojující ovládací jednotku a vířivku. Ujistěte se, že jsou ve spojovacích kloubech hadic těsnění.



Varování: ventily utahujte ručně. Nepoužívejte klíče nebo jiné nářadí. Nepřetahujte.

Kontrola úniku vzduchu

Ujistěte se, že je ventil na dnu vířivky zajištěný.



Ujistěte se, že je vypouštěcí ventil na vnější straně vířivky správně zajištěn.



Na stěny vířivky naneste roztok vody a mýdla v poměru 1:1.

Instalace filtru

Odejměte gumový kryt na vnitřní straně vířivky. Ujistěte se, že není ventil filtru, jakkoliv zablokovaný. Přišroubujte filtr ve směru hodinových ručků. Nepřetahujte.



Varování: nespouštějte vířivku bez filtru. Filtr je nutný pro zabránění vniku nečistot do čerpadla.

Naplnění vířivky

- Pro co nejdelší životnost všech částí vířivky doporučujeme naplnit vířivku kohoutkovou vodou.

Varování: nepoužívejte dešťovou, povrchovou nebo mořskou vodu.

- Vířivku naplňte do mezi vyznačenou hranici MIN a MAX.
- Nenaplňujte vodou o teplotě vyšší jak 40 °C.
- Do vody nepřidávejte oleje nebo koupací sůl.

Varování

Vířivku nespouštějte, pokud je voda pod minimální vyznačenou hranici.

Vířivku nespouštějte, pokud je voda zmrzlá.

Zajištění vířivky

Na vířivku upevněte kryt a zajištěte pomocí přezek. Přezky zajištěte pomocí klíče.



POUŽITÍ A OVLÁDÁNÍ

Zapojte ovládací jednotku do elektrického proudu a stiskněte RESET. Nastavte požadovanou teplotu vody a stiskněte HEATER pro spuštění ohřevu.

Varování

Doporučujeme vířivku zapojit do oběhu se samostatným jističem. Nepoužívejte prodlužovací kabely. Za napájecí kabel netahejte. Kabel je nutné rozvinout. Nikdy nezapojujte poblíž výbušných nebo hořlavých materiálů.

Ovládací panel



Nastavení teploty

Po spuštění stiskněte tlačítko „temperature“ a nastavte požadovanou teplotu. Teplotu potvrďte opakovaným stiskem tlačítka. Vyhřívání spustíte stiskem tlačítka „heating“. Rozsvítí se diody tlačítek „heating“ a „filter“.

Teplotu lze nastavit v rozmezí 20 °C – 40 °C. Původní hodnota je 38 °C.



Zámek

Ovládací panel se automaticky zamkne po 10 vteřinách neaktivity. Pro použití je nutné ovládací panel odemknout stiskem tlačítka zámku po dobu 3 -5 vteřin.

Ovládací panel lze automaticky zamknout / odemknout podržením tlačítka zámku po dobu 3 – 5 vteřin.



Vyhřívání

Stiskem tlačítka spustíte vyhřívání. Vyhřívání bude aktivní, dokud nedosáhne nastavené teploty. Vyhřívání se automaticky spustí, pokud teplota klesne o 2 °C od nastavené teploty.

Poznámka:

- S vyhříváním se současně spustí funkce filtrace.
- Po vypnutí vyhřívání, bude filtrace spuštěna po dobu dalších 2 min (ikona bude blikat).

Varování:

- Nikdy vyhřívání nespouštějte, pokud není vířivka naplněná.
- Nikdy vyhřívání nespouštějte, pokud je voda zmrzlá.

Důležité:

- Následující podmínky mohou vést k pomalému ohřevu vody.
- Okolní teplota je nižší jak 10 °C.
- Nepříznivé povětrnostní podmínky, rychlost větru je vyšší jak 3,5 – 5,4 m/s
- Během ohřevu jsou spuštěny vzduchové trysky (funkce bublinek).
- Vířivka není během ohřevu zakrytá (aby mohla být vířivka zakrytá, nesmí se v ní nacházet žádné osoby).



Filtrace

Stiskem spustíte / vypnete filtraci.

Poznámka:

- Filtrace se automaticky spustí s vyhříváním.
- Pokud se na displeji zobrazí „HL“ podržte tlačítko filtrace po dobu 5 vteřin pro spuštění nucené filtrace.

Varování:

- Před spuštěním se ujistěte, že je filtr správně upevněn.



Bublinky

Stiskem tlačítka spustíte / vypnete funkci vzduchových trysek. Dioda bude svítit. Funkce se automaticky vypne po 20 min aktivity. Poté je nutné počkat alespoň 10 pro opětovné spuštění.

Varování:

Funkci nespouštějte, pokud je vířivka zakrytá.



Chybový kód – FP

Spuštění ochrany proti zamrznutí vody.

Spuštění:

- Nastavte teplotu vody na 20 °C a poté stiskněte tlačítko pro snížení teploty ještě jednou. Spustí se ochrana proti zamrznutí vody.
- Po spuštění budou aktivní tlačítka zámku a úpravy teploty.
- Voda bude udržována v rozmezí 5 °C – 10 °C.
- Pro vypnutí ochrany stačí nastavit teplotu nad 20 °C.

Poznámka:

- Funkce je aktivní i pokud teplota vody klesne pod 5 °C ale ne pod 0 °C.

Varování:

- Pokud je okolní teplota 4 °C nebo nižší, funkce neochrání vodu proti případnému zamrznutí.
- Pokud je okolní teplota nižší jak 4°C, vypusťte vodu, a vysušte všechny hadice a ovládací jednotku a všechny části uložte do vnitřních prostor na suché, stinné a dobře ventilované místo.



Chybový kód – FC

Celkový provoz filtrace přesáhl 168 hodin. Kód upozorňuje na výměnu filtru. Během upozornění nelze používat žádné tlačítka kromě tlačítka „FILTER“. Pro výměnu filtru vypojte vířivku z elektrického proudu, vyměňte filtr a poté podržte tlačítko „FILTER“ po dobu 5 vteřin. Časovač se vynuluje.



Chybový kód – HL

Pokud teplota přesáhne 45 °C ozve se zvukový signál, všechny tlačítka až na tlačítko „FILTER“ budou neaktivní. Podržte tlačítko „FILTER“ po dobu 5 vteřin pro nucené spuštění filtrace po dobu 30 vteřin. Pokud chyba nezmizí, odkažte se na kapitolu řešení problémů.



Chybový kód – SL

Chyba se zobrazí pokud:

- Pokud bude teplota vody mezi 0 °C – 5 °C a okolní teplota 4 °C, ale není nastavena funkce „FP“ ochrana proti zamrznutí.
- Teplota vody je pod 0 °C i přesto že je nastavena funkce „FP“. Nepoužívejte vířivku, pokud je voda zmrzlá, nenávratně poškodíte vířivku.

Řešení:

- Pokud je okolní teplota vyšší jak 4°C počkejte, než se voda ohřeje nebo přidejte malé množství teplé vody.
- Pokud je okolní teplota nižší jak 4°C, vypusťte vodu, a vysušte všechny hadice a ovládací jednotku a všechny části uložte do vnitřních prostor na suché, stinné a dobře ventilované místo.

Varování:

- Nikdy vířivku nepoužívejte, pokud je okolní teplota pod 4 °C.

ÚDRŽBA

Údržba vody

Před použitím vířivky je doporučeno se osprchovat, abyste se zbavili krémů nebo jiných nečistot, které mohou urychlit znečištění vody. Je odpovědností vlastníka pravidelně kontrolovat a udržovat čistý stav vody.

Pro ochranu a čištění vody můžete použít odpovídající chemické prostředky. (o použití vhodných chemických prostředcích se poraďte s odborníkem)

pH vody

Doporučené pH vody je 7,2 – 7,8 pH, alkalita 80 – 120 ppm a volný chlór 2 – 4 ppm.

Pro testování použijte testovací sadu. Vodu testujte alespoň 1x týdně.

Testování:

- Namočte testovací proužek do vody a ihned vyjměte.
- Držte proužek cca. 15 vteřin, s proužkem netřepejte.
- Porovnejte zabarvení proužku s barvami testovací sady. Podle potřeby upravte chemické složení vody.

Poznámka:

- Vždy kontrolujte expirační datum testovací sady.

Nízké pH může poškodit vířivku a čerpadlo.

Chemická úprava

Nikdy nevhazujte chemické tablety nebo granule přímo do vířivky. Mohou způsobit poškození nebo zabarvení dna. Vždy používejte chemický dávkovač.

Důležité:

Vždy dodržujte instrukce výrobce. Pro lepší rozpuštění můžete použít funkci bublinek. Nikdy nemíchejte chemické prostředky. Chemické prostředky podávejte postupně až po kompletním rozpuštění přechozích.

Chemická tabulka

	Minimum	Doporučené	Maximum
Volný chlór	2 ppm	2-4 ppm	5 ppm
pH	7	7,2 – 7,6	7,8
Celková alkalita (TA)	60 ppm	80 ppm	120 ppm
Tvrdość vody (CaCO ₃)	100 ppm	150 – 250 ppm	350 ppm
Aktivní kyslík	5 mg/l	6 – 7 mg/l	8 mg/l
Bróm	3 mg/l	3,5 – 4,5 mg/l	5 mg/l

Varování:

- Do vířivky nepřidávejte chemické prostředky, pokud se ve vířivce nachází osoby.
- Nikdy nepřidávejte vodu do chemických prostředků, ale chemické prostředky do vody.
- Nerozpuštěný chlór nesmí přijít do styku se stěnami vířivky.

Čištění filtru

- Doporučujeme filtr čistit každý den.
- Odšroubujte filtr a vyjměte jej z krytu.
- Pomocí čisté vody filtr opláchněte. Pokud je filtr značně znečištěný nebo výrazně zbarvený, je nutné jej vyměnit.
- Filtr vložte do krytu a ten pak přišroubujte do vířivky.

Varování:

Před vyjmutím filtru je nutné vířivku odpojit z elektrického proudu.

Čištění krytu vířivky

- Kryt vířivky čistěte pravidelně roztokem vhodné dezinfekce.
- Abyste jste snížili riziko zneužití použití nebo úrazu, vířivku zakryjte používána a zajistěte přezky pomocí klíče. Klíče držte mimo dosah dětí.
- Před zakrytím plachtou se ujistěte, že se ve vířivce nenachází žádné osoby.

Opravná sada

Pro drobné poškození stěny vířivky lze použít opravnou sadu. Lepidlo na PVC není součástí balení.

- Očistěte a osušte poškozenou oblast.
- Vystříhnete dostatečně velkou záplatu.
- Rovnoměrně rozetřete lepidlo na záplatu.
- Podle instrukcí na lepidle přilepte záplatu na poškozenou oblast.
- Vyhladte ze záplaty všechny vzduchové bubliny a přitiskněte po dobu 2 min.
- Před dalším použitím nechte lepidlo uschnout podle instrukcí dodaných k lepidlu, minimálně však 30 min.

ROZLOŽENÍ A SKLADOVÁNÍ

Vířivku je nutné vypustit, vysušit a skladovat ve vnitřních prostorech, pokud okolní teplota klesne pod 4°C.

Varování:

Před jakoukoliv údržbou je potřeba vířivku vypojit z elektrického proudu.

Odpojte z elektrického proudu

Vypuštění vířivky:

- Odšroubujte krytku z vypouštěcího ventilu (pod vzduchovým ventilem)
- Připevněte vypouštěcí redukci k vzduchové hadici. Poté připevněte hadici do vypouštěcího ventilu.
- Naveďte hadici do vhodné a bezpečné oblasti.
- Odstraňte krytku z vypouštěcího ventilu.
- Po vypuštění vody z vířivky, zapojte do elektrického proudu a pusťte funkci bublinek po dobu 2 – 3 min pro vypuštění vody ze systému.
- Poté opět vypojte z elektrického proudu, vypojte hadici a zajistěte vypouštěcí ventil krytkami.

Upozornění:

Vypuštění vody, která je chemicky upravená, může negativně ovlivnit životní prostředí. Vždy se ujistěte, že je voda bezpečně vypuštěna.

Vyfouknutí vířivky

- Odšroubujte kryt vzduchového ventilu a vypusťte vzduch. Jakmile je vířivka vypuštěna, připevněte zpátky krytku.
- Před uložením vířivky se ujistěte, že je vysušena a vyčištěna.
- Doporučujeme vířivku roztáhnout a nechat vysušit.
- Poskládejte vířivku zpátky do skladovacího vaku.
- Skladujte ve vnitřních prostorech při teplotě 0 °C – 40°C.

ŘEŠENÍ PROBLÉMŮ

Problém	Příčina	Možné řešení
Displej nezobrazuje informace / neodpovídá	Bezpečnostní pojistka je vypnuta	Restartuje
	Teplota vody je vyšší jak 47 °C	Počkejte, dokud teplota vody neklesne pod 40°C a stiskněte „manual reset“
Vzduchové trysky nefungují	Přehřátí motoru	Počkejte, dokud se motor neochladí
	Chyba filtrace, vzduchových, masážních trysek, vyhřívání	Odpojte z napájení a nechte vychladnout po dobu 10 min
Masážní systém nefunguje	Přehřátí motoru	Počkejte, dokud se neochladí motor
	Chyba filtrace, vzduchových, masážních trysek, vyhřívání	Odpojte z napájení a nechte vychladnout po dobu 10 min

Vyhřívání nefunguje	Nízká nastavená teplota vyhřívání	Nastavte vyšší teplotu
	Teplota je v toleranci nastavení $\pm 2^{\circ}\text{C}$	Počkejte na vyšší pokles teploty
	Vířivka není zakrytá	Připevněte kryt
	Znečištěný filtr	Vyměňte filtr
	Málo vody	Doplňte vodu mezi vyznačenou hranici
	Chyba filtrace, vzduchových, masážních trysek, vyhřívání	Odpojte z napájení a nechte vychladnout po dobu 10 min
	Znečištění motoru	Vyjměte filtr a propláchněte motor vodou
Filtrace nefunguje	Znečištěný filtr	Vyměňte filtr
	Málo vody	Doplňte vodu mezi vyznačenou hranici
Filtrace je hlasitá	Nesprávné napájení	Poradte se s elektrikářem
	Chyba filtrace, vzduchových, masážních trysek, vyhřívání	Odpojte z napájení a nechte vychladnout po dobu 10 min
Nesprávný tvar vířivky	Vliv slunečního svitu a tlaku vzduchu	Zkontrolujte tlak nafouknutí
Vířivka ztrácí tlak	Ventil není dotažený	Pomocí mýdlové vody ověřte únik vzduchu kolem ventilu. V případě potřeby utáhněte. 1. Vyfoukněte vířivku 2. Pomocí ruky a klíče utáhněte ventil ve směru hodinových ručiček
	Poškození spojů / proražení	Pomocí mýdlové vody lokalizujte poškození
	Náhlá změna okolní teploty	Běžný jev, dofoukněte
Vířivka ztrácí vodu	Kryt ventilu není uzavřený	Utáhněte
	Poškozená stěna vířivky	Pomocí záplaty opravte stěnu vířivky
Voda je znečištěná	Nedostatečná doba filtrace	Zvyšte dobu filtrace
	Znečištěný filtr	Nahradte filtr
	Nesprávná údržba vody	Dodržujte instrukce o údržbě vody

CHYBOVÉ KÓDY

SL	Voda teploty je 5°C nebo méně	Přidejte teplou vodu nebo počkejte, dokud se voda neohřeje
SH	Poškození základní desky nebo senzory teploty. Přehřátí topného tělesa,	Vypojte, počkejte 30 min a znovu zapojte. Nahradte displej nebo motor.
HL	Poškození filtrační jednotky	Zkontrolujte množství vody.
FC (se zvukovým signálem)	Filtrace vody přesahuje 168 provozních hodin. Před výměnou filtru je nutné vypnout filtraci a vyhřívání.	Vyměňte filtr a podržte tlačítko HEATER pro restart časovače
OC	Poškození senzoru teploty	Nahradte senzor teploty.
FP	Špatná operace v režimu FP	Pomocí tlačítek teploty změňte teplotu.

ČIŠTĚNÍ FILTRU

Odpojte vířivku z elektrického proudu.

Odšroubujte kryt filtru v protisměru hodinových ručiček.

Vyjměte filtr z krytu.



Opláchněte čistou vodou. Pokud je filtr zbarvený nebo zdeformovaný je nutné filtr vyměnit za nový.

Opláchněte kryt filtru. Pokud je kryt poškozen nebo zbarven, je nutné kryt vyměnit za nový.

DODATEČNÉ INFORMACE

Únik vody

Po nafouknutí musí být uzavřeny oba ventily pro vypuštění vody.



Únik vzduchu

Obě části ventilu musí být zajištěny (černý kryt i žlutý pin uvnitř ventilu).



Vyhřívání

Po vypnutí vířivky je nutné znovu nastavit teplotu vyhřívání. Pro ohřátí vody zakryjte vířivku krytem a zajistěte kryt pomocí zámku na přezkách. Pokud je vířivka postavena na izolační podložce, zlepšíte ohřívací vlastnosti.



Použití vzduchových trysek (bublinek)

Pokud je spuštěná funkce bublinek, teplo uniká z vířivky rychleji.

Po 20 min spuštěné funkce bublinek se funkce na 10 min zastaví, aby se zabránilo přehřátí motoru.



Ztráta vzduchu z vířivky

Po delší době, co je vířivka nafouknutá se může její struktura mírně roztáhnout. Vířivku jen dofoukněte.



Pokud není ve vířivce voda, nelze spustit filtraci nebo vyhřívání.



Po použití a vysušení vířivky lze vířivku složit a zajistit.



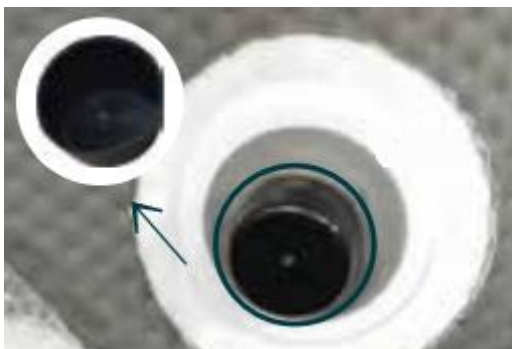
Výčnělek na dně slouží pro zabránění vyboulení dna po naplnění vodou.



Před použitím je nutné připevnit filtr a kryt filtru.



Před připojením hadic je nutné odšroubovat kryty.



Pro vypuštění vody lze připojit zahradní hadici.



OCHRANA ŽIVOTNÍHO PROSTŘEDÍ

Po uplynutí životnosti produktu nebo v případě, že by další oprava již byla ekonomicky nevýhodná, se výrobku zbavte v souladu s místními předpisy a šetrně k životnímu prostředí. Výrobek odneste na nejbližší sběrné místo k tomu určené.

Předpisovou likvidací pomůžete zachovat cenné přírodní zdroje a napomůžete prevenci negativních dopadů na životní prostředí, případně na lidské zdraví. Pokud si nejste jisti, konzultujte věc s místně příslušnými odpovědnými orgány, aby nedošlo k porušení předpisů a následné sankci.

Baterie nevhazujte mezi běžný odpad, ale odevzdejte je na místa určená pro recyklaci.

ZÁRUČNÍ PODMÍNKY, REKLAMACE

Všeobecná ustanovení a vymezení pojmů

Tyto záruční podmínky a reklamační řád upravují podmínky a rozsah záruky poskytované prodávajícím na zboží dodávané kupujícímu, jakož i postup při vyřizování reklamačních nároků uplatněných kupujícím na dodané zboží. Záruční podmínky a reklamační řád se řídí příslušnými ustanoveními zákona č. 89/2012 Sb., občanský zákoník a zákona č. 634/1992 Sb., o ochraně spotřebitele, ve znění pozdějších předpisů, a to i ve věcech těmito záručními podmínkami a reklamačním řádem nezmiňovaných.

Prodávajícím je společnost SEVEN SPORT s.r.o. se sídlem Strakonická 1151/2c, Praha 150 00, IČ: 26847264, zapsaná v obchodním rejstříku, vedeném Krajským soudem v Praze oddíl C, vložka 116888.

Vzhledem k platné právní úpravě se rozlišuje kupující, který je spotřebitelem a kupující, který spotřebitelem není.

„Kupující spotřebitel“ nebo jen „spotřebitel“ je osoba, která při uzavírání a plnění smlouvy nejedná v rámci své obchodní nebo jiné podnikatelské činnosti.

„Kupující, který není „spotřebitel“, je podnikatel, který nakupuje výrobky či užívá služby za účelem svého podnikání s těmito výrobky nebo službami. Tento kupující se řídí rámcovou kupní smlouvou a obchodními podmínkami v rozsahu, které se ho týkají.

Tyto záruční podmínky a reklamační řád jsou nedílnou součástí každé kupní smlouvy uzavřené mezi prodávajícím a kupujícím. Záruční podmínky a reklamační řád jsou platné a závazné, pokud v kupní smlouvě či v dodatku v této smlouvě či jiné písemné dohodě nebude stranami dohodnuto jinak.

Záruční podmínky

Záruční doba

Prodávající poskytuje kupujícímu záruku za jakost zboží v délce 24 měsíců, pokud ze záručního listu, faktury ke zboží, dodacího listu, příp. jiného dokladu ke zboží nevyplývá odlišná délka záruční doby poskytovaná prodávajícím. Zákonná délka záruky poskytovaná spotřebiteli není tímto dotčena.

Zárukou za jakost přejímá prodávající závazek, že dodané zboží bude po určitou dobu způsobilé pro použití k obvyklému, příp. smluvenému účelu a že si zachová obvyklé, příp. smluvené vlastnosti.

Záruční podmínky se nevztahují na závady vzniklé (pokud lze aplikovat na zakoupený produkt):

- zaviněním uživatele tj. poškození výrobku neodbornou repasí, nesprávnou montáží
- nesprávnou údržbou
- mechanickým poškozením
- opotřebením dílů při běžném používání (např. gumové a plastové části atd.)
- neodvratnou událostí, živelnou pohromou
- neodbornými zásahy
- nesprávným zacházením, či nevhodným umístěním, vlivem nízké nebo vysoké teploty, působením vody, neúměrným tlakem a nárazy, úmyslně pozměněným designem, tvarem nebo rozměry

Reklamační řád

Postup při reklamaci vady zboží

Kupující je povinen zboží, dodané prodávajícím prohlédnout co nejdříve po přechodu nebezpečí škody na zboží, resp. po jeho dodání. Prohlídku musí kupující provést tak, aby zjistil všechny vady, které je možné při přiměřené odborné prohlídce zjistit.

Při reklamaci zboží je kupující povinen na žádost prodávajícího prokázat nákup a oprávněnost reklamace fakturou nebo dodacím listem s uvedeným výrobním (sériovým) číslem, případně týmiž

doklady bez sériového čísla. Neprokáže-li kupující oprávněnost reklamace těmito doklady, má prodávající právo reklamaci odmítnout.

Pokud kupující oznámí závadu, na kterou se nevztahuje záruka (např. nebyly splněny podmínky záruky, závada byla nahlášena omylem apod.), je prodávající oprávněn požadovat plnou úhradu nákladů, které vznikly v souvislosti s odstraňováním závady takto oznámené kupujícím. Kalkulace servisního zásahu bude v tomto případě vycházet z platného ceníku pracovních výkonů a nákladů na dopravu.

Pokud prodávající zjistí (testováním), že reklamovaný výrobek není vadný, považuje se reklamace za neoprávněnou. Proávající si vyhrazuje právo požadovat úhradu nákladu, které vznikly v souvislosti s neoprávněnou reklamací.

V případě, že kupující reklamuje vady zboží, na které se vztahuje záruka podle platných záručních podmínek prodávajícího, provede prodávající odstranění vady formou opravy, případně výměny vadného dílu nebo zařízení za bezvadné. Proávající je se souhlasem kupujícího oprávněn dodat výměnou za vadné zboží jiné zboží plně funkčně kompatibilní, ale minimálně stejných nebo lepších technických parametrů. Volba ohledně způsobu vyřízení reklamace dle tohoto odstavce náleží prodávajícímu.

Proávající vyřídí reklamaci nejpozději do 30 dnů od doručení vadného zboží, pokud nebude dohodnuta lhůta delší. Za den vyřízení se považuje den, kdy bylo opravené nebo vyměněné zboží předáno kupujícímu. Není-li prodávající s ohledem na charakter vady schopen vyříditi reklamaci v uvedené lhůtě, dohodne s kupujícím náhradní řešení. Pokud k takové dohodě nedojde, je prodávající povinen poskytnout kupujícímu finanční náhradu formou dobropisu.

**CZ
SEVEN SPORT s.r.o.**

Sídlo: Strakonická 1151/2c, Praha 5, 150 00, ČR
Centrála: Dělnická 957, Vítkov, 749 01
Reklamace a servis: Čermenská 486, Vítkov 749 01

IČO: 26847264
DIČ: CZ26847264

Tel: +420 556 300 970
Mail: eshop@insportline.cz
reklamace@insportline.cz
servis@insportline.cz

Web: www.inSPORTline.cz

**SK
Stores inSPORTline SK, s.r.o.**

Centrála, reklamácie, servis: Električná 6471, Trenčín
911 01, SK

IČO: 46259317
DIČ: SK2023299729

Tel.: +421 917 700 098
Mail: objednavky@insportline.sk
reklamacie@insportline.sk
servis@insportline.sk

Web: www.inSPORTline.sk

Datum prodeje:

Razítko a podpis prodejce:

Reklamace zboží



Vrácení a výměna zboží do 30 dnů

