

## UŽIVATELSKÝ MANUÁL – CZ

### IN 26739 Chráníč páteře inSPORTline Tartarugo

SevenSport s.r.o., si vyhrazuje právo provést jakékoli změny a vylepšení svého produktu bez předchozího upozornění. Navštivte naši stránku [www.insportline.cz](http://www.insportline.cz), kde naleznete nejnovější verzi manuálu.

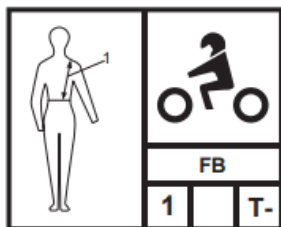
Chráníč páteře poskytuje omezenou ochranu proti nárazům a poraněním v oblasti páteře.

Produkt splňuje evropskou normu: EN 1621-2:2014.

Chráníč je navržen a vyroben tak, aby poskytoval omezenou ochranu pro úrazy, které mohou nastat během pádů nebo nárazů. Ochrana je zajištěna pouze tehdy, pokud je chráníč správně upevněn. Chráníč neposkytuje ochranu proti poranění páteře.

Důležité: Chráníč není schopný zajistit celkovou ochranu proti poranění.

Velikost	Výška postavy	Délka od pasu k ramenům	Norma	Účinek přenosu síly
XXXS	96-116 cm	17-20 cm	EN 1621-2:2014.	< 18 KN
XXS	116-128 cm	22-27 cm	EN 1621-2:2014.	< 18 KN
XS	128-140 cm	27-32 cm	EN 1621-2:2014.	< 18 KN
S	140-152 cm	32-37 cm	EN 1621-2:2014.	< 18 KN
M	152-164 cm	37-42 cm	EN 1621-2:2014.	< 18 KN
L	164-178 cm	42-47 cm	EN 1621-2:2014.	< 18 KN
XL	178-188 cm	47-52 cm	EN 1621-2:2014.	< 18 KN
XXL	188-200 cm	52-57 cm	EN 1621-2:2014.	< 18 KN

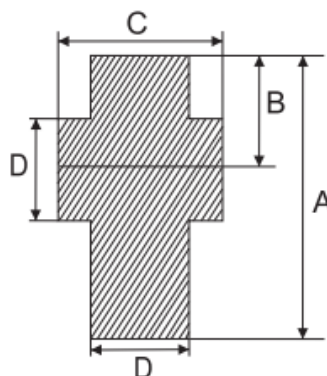


EN 1621-2:2014

FB (druh chrániče)

1 (ochranný stupeň)

T- (-10 °C)



Poměr velikosti			
A	B	C	D
72%	29%	44%	29%
Poměry jsou udávány od pasu k ramenům a největší velikosti.			

## ZAMÝŠLENÉ POUŽITÍ

Chránič je vhodný pro jízdu na kolečkových bruslích, skateboarding a motocykly.

## KONTROLA

Zkontrolujte stav chrániče, obzvláště upevňovací popruhy. Chránič poskytuje ochranu pouze tehdy, je-li správně upevněn. Pokud je chránič nebo jakákoliv jeho část poškozena, musí být nahrazen. Nedoporučujeme nechávat chránič ležet vystavený vnějším vlivům nebo nízkým teplotám. Výrobce není odpovědný za poškození z důvodu nesprávného použití nebo údržby.

## INSTRUKCE K NASAZENÍ

Chránič nasadte tak, aby těsně přiléhal ke konkrétní části těla. Pokud jsou chrániče součástí oděvu, je nutné, aby měl oděv správnou velikost, tak aby chránič přiléhal k tělu.

Chrániče zad se upevňují kolem paží pomocí elastických popruhů s přezkou a kolem pasu pomocí popruhů se suchým zipem.

Vždy používejte celý chránič, jednotlivé části nerozebírejte.

Vždy vyberte správnou velikost, chránič by neměl být malý ani příliš velký, tak, aby nepřekážel pohybu.

## ČIŠTĚNÍ

Neponořujte do vody. Nepoužívejte chemické čističe jako jsou rozpouštědla, přípravky na bázi benzínu aj. Povrch čistěte pomocí vlhké houbičky, mimo vycpávku a elastické popruhy.



Výrobek nelze  
prát



Výrobek nelze  
bělit



Výrobek nelze  
žehlit



Výrobek nelze  
sušit v sušičce



Výrobek nelze  
chemicky čistit

## ÚDRŽBA A SKLADOVÁNÍ

Chránič skladujte na suchém a dobře ventilovaném místě. Nevystavujte přímému slunečnímu záření. Pravidelně kontrolujte suchý zip. Po každém použití očistěte od nečistot. Chránič neobsahuje toxické látky. Chráněná oblast se vztahuje pouze na oblast, která je krytá chráničem.

Po uplynutí životnosti produktu nebo v případě, že by další oprava již byla ekonomicky nevýhodná, se výrobku zbavte v souladu s místními předpisy a šetrně k životnímu prostředí. Pokud si nejste jisti, konzultujte věc s místně příslušnými odpovědnými orgány, aby nedošlo k porušení předpisů a následné sankci.

Chránič nechrání proti poškození páteře.

## VAROVÁNÍ

1. Držte chránič mimo zdroje tepla a otevřeného ohně.
2. Žádný chránič váš neochrání proti všem úrazům a poraněním.
3. Žádná ochrana horní části zad v případě bederního chrániče.
4. Žádná ochrana lopatek v případě centrálního chrániče zad.
5. Nadměrné ohýbání a kroucení chrániče se považuje za nesprávné použití. Chránič tak můžete poškodit nebo snížit jeho ochranné vlastnosti.
6. Chránič zad nechrání proti kroucení nebo nepřirozenému pohybu.
7. Extrémní změny okolních podmínek mohou snížit efektivitu chrániče.
8. Produkt je navržen tak, aby snížil efektivitu nárazů nebo pádů. Jakékoliv změny nebo zneužití mohou zásadně ovlivnit jeho efektivitu.



# OCHRANA ŽIVOTNÍHO PROSTŘEDÍ

Po uplynutí životnosti produktu nebo v případě, že by další oprava již byla ekonomicky nevýhodná, se výrobku zbavte v souladu s místními předpisy a šetrně k životnímu prostředí. Výrobek odnesete na nejbližší sběrné místo k tomu určené.

Předpisovou likvidací pomůžete zachovat cenné přírodní zdroje a napomůžete prevenci negativních dopadů na životní prostředí, případně na lidské zdraví. Pokud si nejste jisti, konzultujte věc s místně příslušnými odpovědnými orgány, aby nedošlo k porušení předpisů a následné sankci.

Baterie nevhazujte mezi běžný odpad, ale odevzdejte je na místa určená pro recyklaci.

## ZÁRUČNÍ PODMÍNKY, REKLAMACE

### Všeobecná ustanovení a vymezení pojmů

Tyto záruční podmínky a reklamační řád upravují podmínky a rozsah záruky poskytované prodávajícím na zboží dodávané kupujícím, jakož i postup při vyřizování reklamačních nároků uplatněných kupujícím na dodané zboží. Záruční podmínky a reklamační řád se řídí příslušnými ustanoveními zákona č. 89/2012 Sb., občanský zákoník a zákona č. 634/1992 Sb., o ochraně spotřebitele, ve znění pozdějších předpisů, a to i ve věcech těmito záručními podmínkami a reklamačním řádem nezmiňovaných.

Prodávajícím je společnost SEVEN SPORT s.r.o. se sídlem Strakonická 1151/2c, Praha 150 00, IČ: 26847264, zapsaná v obchodním rejstříku, vedeném Krajským soudem v Praze oddíl C, vložka 116888.

Vzhledem k platné právní úpravě se rozlišuje kupující, který je spotřebitelem a kupující, který spotřebitelem není.

„Kupující spotřebitel“ nebo jen „spotřebitel“ je osoba, která při uzavírání a plnění smlouvy nejedná v rámci své obchodní nebo jiné podnikatelské činnosti.

„Kupující, který není „spotřebitel“, je podnikatel, který nakupuje výrobky či užívá služby za účelem svého podnikání s těmito výrobky nebo službami. Tento kupující se řídí rámcovou kupní smlouvou a obchodními podmínkami v rozsahu, které se ho týkají.

Tyto záruční podmínky a reklamační řád jsou nedílnou součástí každé kupní smlouvy uzavřené mezi prodávajícím a kupujícím. Záruční podmínky a reklamační řád jsou platné a závazné, pokud v kupní smlouvě či v dodatku v této smlouvě či jiné písemné dohodě nebude stranami dohodnuto jinak.

### Záruční podmínky

Záruční doba

Prodávající poskytuje kupujícím záruku za jakost zboží v délce 24 měsíců, pokud ze záručního listu, faktury ke zboží, dodacího listu, příp. jiného dokladu ke zboží nevyplývá odlišná délka záruční doby poskytovaná prodávajícím. Zákonná délka záruky poskytovaná spotřebiteli není tímto dotčena.

Zárukou za jakost přejímá prodávající závazek, že dodané zboží bude po určitou dobu způsobilé pro použití k obvyklému, příp. smluvenému účelu a že si zachová obvyklé, příp. smluvené vlastnosti.

### Baterie

Záruka 6 měsíců na životnost baterie – jmenovitá kapacita baterie neklesne pod 70% své celkové kapacity v průběhu 6 měsíců od prodeje produktu.

### Záruční podmínky se nevztahují na závady vzniklé (pokud lze aplikovat na zakoupený produkt):

- zaviněním uživatele tj. poškození výrobku neodbornou repasí, nesprávnou montáží, nedostatečným zasunutím sedlové tyče do rámu, nedostatečným utáhnutím pedálů v klikách a klik ke středové ose
- nesprávnou údržbou
- mechanickým poškozením

- opotřebením dílů při běžném používání (např. gumové a plastové části, pohyblivé mechanismy, kloubové spoje, opotřebenění brzdových destiček/špalků, řetězu, pláštěů, kazety/vícekolčka atd.)
- neodvratnou událostí, živelnou pohromou
- neodbornými zásahy
- nesprávným zacházením, či nevhodným umístěním, vlivem nízké nebo vysoké teploty, působením vody, neúměrným tlakem a nárazy, úmyslně pozměněným designem, tvarem nebo rozměry

## Reklamační řád

### Postup při reklamaci vady zboží

Kupující je povinen zboží, dodané prodávajícím prohlédnout co nejdříve po přechodu nebezpečí škody na zboží, resp. po jeho dodání. Prohlídku musí kupující provést tak, aby zjistil všechny vady, které je možné při přiměřené odborné prohlídce zjistit.

Při reklamaci zboží je kupující povinen na žádost prodávajícího prokázat nákup a oprávněnost reklamace fakturou nebo dodacím listem s uvedeným výrobním (sériovým) číslem, případně týmiž doklady bez sériového čísla. Neprokáže-li kupující oprávněnost reklamace těmito doklady, má prodávající právo reklamaci odmítnout.

Pokud kupující oznámí závadu, na kterou se nevztahuje záruka (např. nebyly splněny podmínky záruky, závada byla nahlášena omylem apod.), je prodávající oprávněn požadovat plnou úhradu nákladů, které vznikly v souvislosti s odstraňováním závady takto oznámené kupujícím. Kalkulace servisního zásahu bude v tomto případě vycházet z platného ceníku pracovních výkonů a nákladů na dopravu.

Pokud prodávající zjistí (testováním), že reklamovaný výrobek není vadný, považuje se reklamace za neoprávněnou. Prodávající si vyhrazuje právo požadovat úhradu nákladu, které vznikly v souvislosti s neoprávněnou reklamací.

V případě, že kupující reklamuje vady zboží, na které se vztahuje záruka podle platných záručních podmínek prodávajícího, provede prodávající odstranění vady formou opravy, případně výměny vadného dílu nebo zařízení za bezvadné. Prodávající je se souhlasem kupujícího oprávněn dodat výměnou za vadné zboží jiné zboží plně funkčně kompatibilní, ale minimálně stejných nebo lepších technických parametrů. Volba ohledně způsobu vyřízení reklamace dle tohoto odstavce náleží prodávajícímu.

Prodávající vyřídí reklamaci nejpozději do 30 dnů od doručení vadného zboží, pokud nebude dohodnuta lhůta delší. Za den vyřízení se považuje den, kdy bylo opravené nebo vyměněné zboží předáno kupujícímu. Není-li prodávající s ohledem na charakter vady schopen vyříditi reklamaci v uvedené lhůtě, dohodne s kupujícím náhradní řešení. Pokud k takové dohodě nedojde, je prodávající povinen poskytnout kupujícímu finanční náhradu formou dobropisu.

#### **CZ SEVEN SPORT s.r.o.**

Sídlo: Strakonická 1151/2c, Praha 5, 150 00, ČR  
 Centrála: Dělnická 957, Vítkov, 749 01  
 Reklamace a servis: Čermenská 486, Vítkov 749 01  
 IČO: 26847264  
 DIČ: CZ26847264  
 Tel: +420 556 300 970  
 Mail: eshop@insportline.cz  
 reklamace@insportline.cz  
 servis@insportline.cz  
 Web: www.inSPORTline.cz

#### **SK inSPORTline s.r.o.**

Centrála, reklamácie, servis: Električná 6471, Trenčín  
 911 01, SK  
 IČO: 36311723  
 DIČ: SK2020177082  
 Tel.: +421(0)326 526 701  
 Mail: objednavky@insportline.sk  
 reklamacie@insportline.sk  
 servis@insportline.sk  
 Web: www.inSPORTline.sk

Datum prodeje:

Razítko a podpis prodejce:

**Reklamace zboží**

**Vrácení a výměna zboží do 30 dnů**

