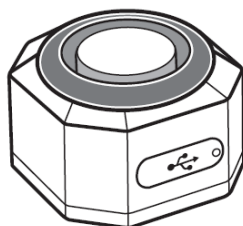


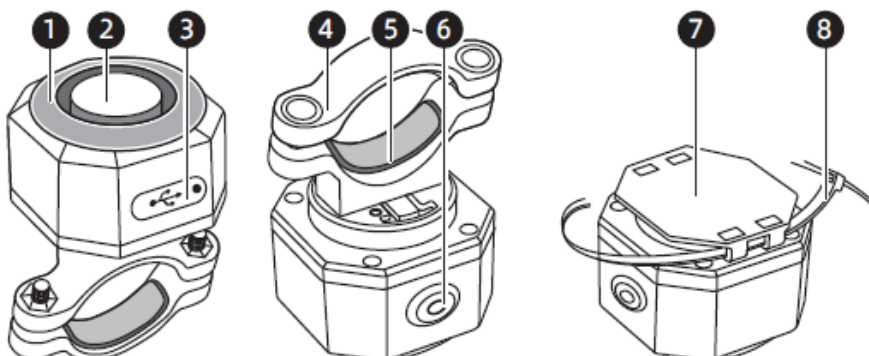
## UŽIVATELSKÝ MANUÁL – CZ

### IN 25329 Alarm se zadním světlem inSPORTline Jolty

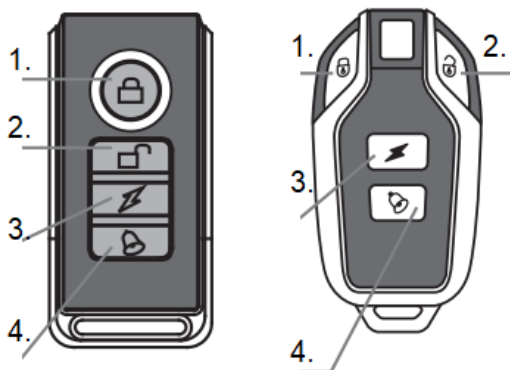


#### POPIS PRODUKTU

- |                           |                        |                  |
|---------------------------|------------------------|------------------|
| 1. Zadní světlo           | 2. Reproduktor         | 3. 5V USB-C port |
| 4. Držák ze 2 částí       | 5. Silikonová podložka |                  |
| 6. Typ světla / spárování | 7. Držák pro SK pásku  | 8. SK páska      |




#### OVLADAČ

1. Zapnutí alarmu	2. Vypnutí alarmu
3. Zapnutí světla	4. Lokalizace kola
	

# INSTALACE

## Příprava před upevněním

Před upevněním doporučujeme alarm nabít.

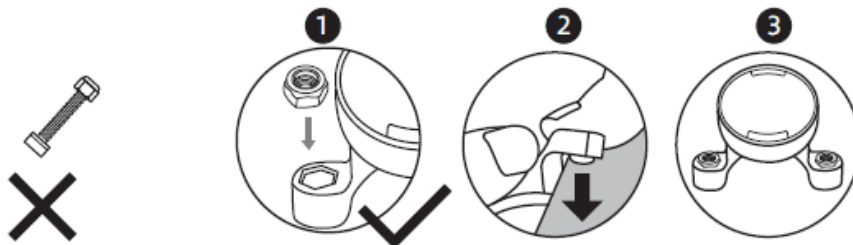
	<p><b>Poznámka:</b> K nabití používejte dodávaný USB kabel a 5V nabíjecí adaptér (není součástí balení), některé rychlonabíječky nemusí být kompatibilní</p>
---	--

## Upevnění držáku

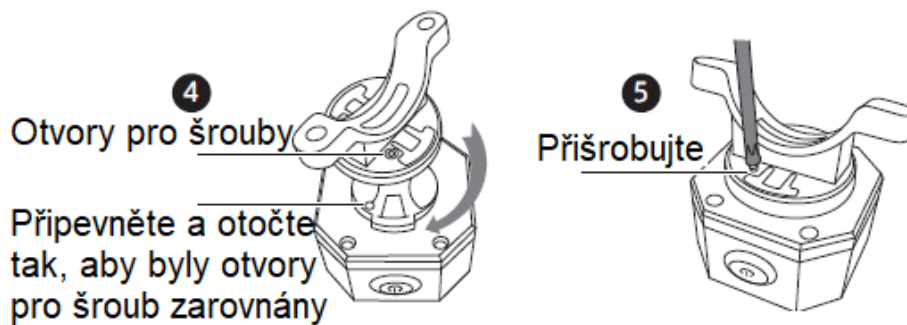
Držák je vhodný pro kola, elektrokola nebo trojkolky pro upevnění na sedlovku, řídítka, zadní nosník nebo jiný typ trubky s vhodným průměrem.

Připevněte matice proti uvolnění.

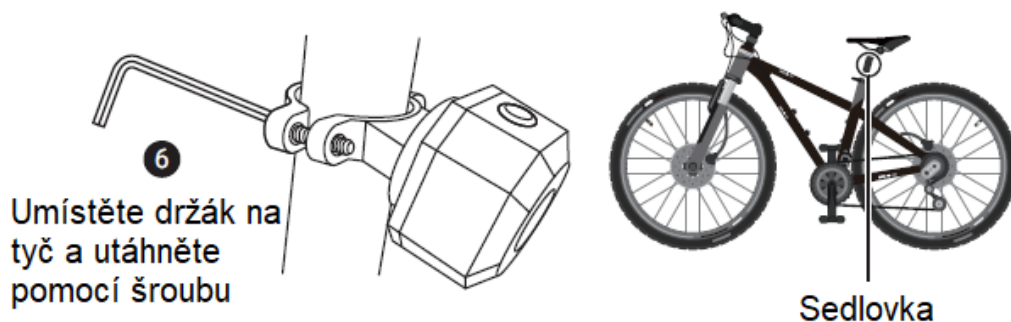
Matici upevněte tak, aby část s gumovým kroužkem směřovala ven. Pomocí tvrdého předmětu opatrně připevněte matici do držáku.



Držák upevněte na zadní stranu alarmu tak, že jej zarovnáte a poté otočením upevníte na alarm, poté přišroubujte.



Připevněte silikonové podložky do vnitřních stran držáku tyče, umístěte držák na tyč a přišroubujte. Pravidelně kontrolujte dotažení šroubu.



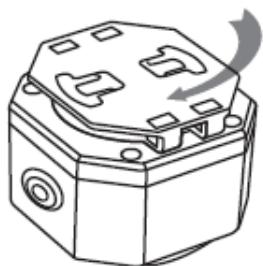
Poznámka: Doporučujeme alarm upevnit tak, aby USB port směřoval dolů.

Poznámka: Během upevnění matic je potřeba postupovat opatrně a s trpělivostí.

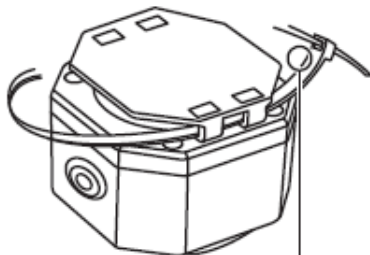
### Upevnění pomocí SK pásky

Pokud je průměr držáku nevhodný, můžete alarm upevnit pomocí SK pásky.

Přípevněte držák pro SK pásku a poté SK pásku provlečte a zajistěte.



Otočením zamkněte držák




Protáhněte SK pásku



Upevněte na kolo

### Nastavení světla


Vypněte alarm, pomocí tlačítka  vyberte jeden z 4 režimů: pomalé blikání, pulzování, blikání, stálé svícení, vypnuto

Režimy pomalé blikání a pulzování mají inteligentní funkci spuštění. Po spuštění se světlo rozsvítí po dobu 30 vteřin, detekuje osvětlení okolí a poté se automaticky upraví podle světelných podmínek okolí. Podle světelných podmínek okolí, světlo automaticky upraví jas tak, aby šetřilo baterii. Pokud se zastavíte na dobu delší jak 30 vteřin, světlo se vypne a poté automaticky spustí jakmile se rozjedete.


Pokud nechcete inteligentní režimy, můžete si vybrat režim blikání nebo stálého svícení. Tyto režim nejsou ovlivněny okolními podmínkami a vibracemi.

Pokud jsou světla spuštěna, během brždění se jasně rozsvítí po dobu 2 vteřin a poté navrátí do předchozího svítícího režimu.

### Nastavení alarmu

Stiskněte , alarm se spustí a po 2 vteřinách se ozve zvukový signál, oznamující spuštěný alarm.

Jakmile je alarm spuštěný, reaguje na pohyb a vibrace okolí, vibrace nebo pohyb do 2 vteřin, spustí krátké akustické oznámení. Pokud je detekován konstatní pohyb nebo vibrace v rozmezí 2 – 12 vteřin. Spustí se alarm po dobu 30 vteřin.

Pro vypnutí alarmu stiskněte , ozve se zvukový signál.

Pokud stisknete  během prodlevy 2 vteřin kdy se alarm spouští, zrušíte spuštění alarmu.

### Ostatní funkce

#### Lokalizace kola




Pokud stisknete tlačítko  spustíte zvukový signál, světlo se rozsvítí po dobu 2 vteřin.

Poznámka: Funkce nefunguje pokud je spuštěný alarm.




## Nastavení senzitivity

Alarm lze nastavit na 7 stupňů senzitivity, každý stupeň je zvukově odlišný, tak že nejtišší je nejnižší stupeň a nejhlasitější nejvyšší stupeň. Tovární nastavení je na nejvyšším stupni.

Pro nastavení senzitivity musí být alarm vypnutý.

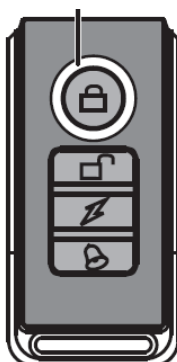
1. Ujistěte se, že je vypnutý alarm.
2. Podržte tlačítko , nejprve se ozve 2x zvukový signál, poté pauza a držte dokud se dioda na ovladači nevyzve a opět nerozsvítí a ozve se zvukový signál.
3. Pomocí tlačítka  vyberte úroveň senzitivity. Úroveň senzitivity je označena zvukovým signálem. Čím je hlasitější tím je úroveň vyšší.
4. Stiskněte  pro opuštění nastavení.

## Nastavení melodie lokalizace kola

1. Ujistěte se, že je vypnutý alarm.
2. Podržte tlačítko , nejprve se ozve 2x zvukový signál, poté pauza a držte dokud se dioda na ovladači nevyzve a opět nerozsvítí a ozve se zvukový signál.
3. Pomocí tlačítka  vyberte melodii.
4. Stiskněte  pro opuštění nastavení.

Pokud není provedena žádná operace během 10 vteřin, nastavení se ukončí a vrátí do aktuálního nastavení.

Indikační dioda




## Párování s dalším ovladačem

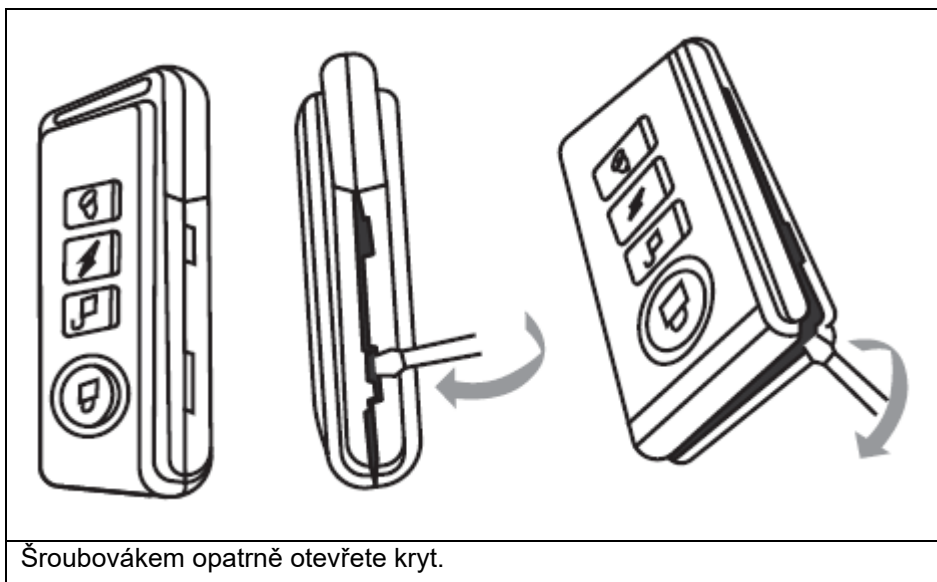
Ovladač, který jste dostali k alarmu je již spárován. Následující kroky jsou pouze pro případ že chcete spárovat další ovladač.

1. Stiskněte párovací tlačítko na alarmu po dobu 2 vteřin, uslyšíte zvukový signál.
2. Stiskněte jakékoliv tlačítko na ovladači, z alarmu se ozve zvukový signál.
3. Pro opuštění režimu párování, stiskněte opět tlačítko na alarmu a nebo neprovádějte žádnou operaci po dobu 30 vteřin.
4. Na alarm může být současně připojeno maximálně 8 ovladačů.
5. Pokud chcete vymazat všechny spárované ovladače podržte tlačítko párování na alarmu po dobu 2 vteřin, dokud neuslyšíte zvukový signál a poté jej držte po dobu dalších 5 vteřin. Ozve se zvukový signál a všechny ovladače budou vymazány.

## Nabíjení baterie

Alarm: Pokud je baterie alarmu slabá, při stisknutí  se ozve zvukový signál. Otevřete USB krytku a nabíjete pomocí kabelu a 5V adaptéru (není součástí balení). Během nabíjení se rozsvítí červený indikátor a vypne se jakmile je baterie nabitá.

Ovladač: Se slabší baterií se snižuje dosah ovladače, dioda svítí slabě. Pro výměnu baterie následujte kroky níže:



## PARAMETRY

Baterie alarmu	3.7V, 700mAh lithiová baterie, doba provozu 1 – 3 měsíce, v pohotovostním režimu až 6 měsíců
Nabíjení alarmu	USB-C port, 5V, adaptér není součástí balení, některé rychlonabíječky nemusí být kompatibilní
Ovladač baterie	CR2032(3V) Knoflíková baterie, provoz cca. 2–4 roky
Provozní frekvence	433.92 MHz
Voděodolnost	IP65 vodotěsný a prachotěsný
Pracovní teplota	-40 až +70 °C
Provozní vlhkost	<80 %
Skladovací teplota	-40 až +70 °C

## OCHRANA ŽIVOTNÍHO PROSTŘEDÍ

Po uplynutí životnosti produktu nebo v případě, že by další oprava již byla ekonomicky nevýhodná, se výrobku zbavte v souladu s místními předpisy a šetrně k životnímu prostředí. Výrobek odneste na nejbližší sběrné místo k tomu určené.

Předpisovou likvidací pomůžete zachovat cenné přírodní zdroje a napomůžete prevenci negativních dopadů na životní prostředí, případně na lidské zdraví. Pokud si nejste jisti, konzultujte věc s místně příslušnými odpovědnými orgány, aby nedošlo k porušení předpisů a následné sankci.

Baterie nevhazujte mezi běžný odpad, ale odevzdejte je na místa určená pro recyklaci.

# ZÁRUČNÍ PODMÍNKY, REKLAMACE

## Všeobecná ustanovení a vymezení pojmů

Tyto záruční podmínky a reklamační řád upravují podmínky a rozsah záruky poskytované prodávajícím na zboží dodávané kupujícímu, jakož i postup při vyřizování reklamačních nároků uplatněných kupujícím na dodané zboží. Záruční podmínky a reklamační řád se řídí příslušnými ustanoveními zákona č. 89/2012 Sb., občanský zákoník a zákona č. 634/1992 Sb., o ochraně spotřebitele, ve znění pozdějších předpisů, a to i ve věcech těmito záručními podmínkami a reklamačním řádem nezmiňovaných.

Prodávajícím je společnost SEVEN SPORT s.r.o. se sídlem Strakonická 1151/2c, Praha 150 00, IČ: 26847264, zapsaná v obchodním rejstříku, vedeném Krajským soudem v Praze oddíl C, vložka 116888.

Vzhledem k platné právní úpravě se rozlišuje kupující, který je spotřebitelem a kupující, který spotřebitelem není.

„Kupující spotřebitel“ nebo jen „spotřebitel“ je osoba, která při uzavírání a plnění smlouvy nejedná v rámci své obchodní nebo jiné podnikatelské činnosti.

„Kupující, který není „spotřebitel“, je podnikatel, který nakupuje výrobky či užívá služby za účelem svého podnikání s těmito výrobky nebo službami. Tento kupující se řídí rámcovou kupní smlouvou a obchodními podmínkami v rozsahu, které se ho týkají.

Tyto záruční podmínky a reklamační řád jsou nedílnou součástí každé kupní smlouvy uzavřené mezi prodávajícím a kupujícím. Záruční podmínky a reklamační řád jsou platné a závazné, pokud v kupní smlouvě či v dodatku v této smlouvě či jiné písemné dohodě nebude stranami dohodnuto jinak.

## Záruční podmínky

Záruční doba

Prodávající poskytuje kupujícímu záruku za jakost zboží v délce 24 měsíců, pokud ze záručního listu, faktury ke zboží, dodacího listu, příp. jiného dokladu ke zboží nevyplývá odlišná délka záruční doby poskytovaná prodávajícím. Zákonná délka záruky poskytovaná spotřebiteli není tímto dotčena.

Zárukou za jakost přejímá prodávající závazek, že dodané zboží bude po určitou dobu způsobilé pro použití k obvyklému, příp. smluvenému účelu a že si zachová obvyklé, příp. smluvené vlastnosti.

## Baterie

Záruka 6 měsíců na životnost baterie – jmenovitá kapacita baterie neklesne pod 70% své celkové kapacity v průběhu 6 měsíců od prodeje produktu.

## Záruční podmínky se nevztahují na závady vzniklé (pokud lze aplikovat na zakoupený produkt):

- zaviněním uživatele tj. poškození výrobku neodbornou repasí, nesprávnou montáží, nedostatečným zasunutím sedlové tyče do rámu, nedostatečným utáhnutím pedálů v klikách a klik ke středové ose
- nesprávnou údržbou
- mechanickým poškozením
- opotřebením dílů při běžném používání (např. gumové a plastové části, pohyblivé mechanismy, kloubové spoje, opotřebením brzdových destiček/špalků, řetězu, pláštěů, kazety/vícekolečka atd.)
- neodvratnou událostí, živelnou pohromou
- neodbornými zásahy
- nesprávným zacházením, či nevhodným umístěním, vlivem nízké nebo vysoké teploty, působením vody, neúměrným tlakem a nárazy, úmyslně pozměněným designem, tvarem nebo rozměry

## Reklamační řád

## Postup při reklamaci vady zboží

Kupující je povinen zboží, dodané prodávajícím prohlédnout co nejdříve po přechodu nebezpečí škody na zboží, resp. po jeho dodání. Prohlídku musí kupující provést tak, aby zjistil všechny vady, které je možné při přiměřené odborné prohlídce zjistit.

Při reklamaci zboží je kupující povinen na žádost prodávajícího prokázat nákup a oprávněnost reklamace fakturou nebo dodacím listem s uvedeným výrobním (sériovým) číslem, případně týmiž doklady bez sériového čísla. Neprokáže-li kupující oprávněnost reklamace těmito doklady, má prodávající právo reklamaci odmítnout.

Pokud kupující oznámí závadu, na kterou se nevztahuje záruka (např. nebyly splněny podmínky záruky, závada byla nahlášena omylem apod.), je prodávající oprávněn požadovat plnou úhradu nákladů, které vznikly v souvislosti s odstraňováním závady takto oznámené kupujícím. Kalkulace servisního zásahu bude v tomto případě vycházet z platného ceníku pracovních výkonů a nákladů na dopravu.

Pokud prodávající zjistí (testováním), že reklamovaný výrobek není vadný, považuje se reklamace za neoprávněnou. Proávající si vyhrazuje právo požadovat úhradu nákladu, které vznikly v souvislosti s neoprávněnou reklamací.

V případě, že kupující reklamuje vady zboží, na které se vztahuje záruka podle platných záručních podmínek prodávajícího, provede prodávající odstranění vady formou opravy, případně výměny vadného dílu nebo zařízení za bezvadné. Proávající je se souhlasem kupujícího oprávněn dodat výměnou za vadné zboží jiné zboží plně funkčně kompatibilní, ale minimálně stejných nebo lepších technických parametrů. Volba ohledně způsobu vyřízení reklamace dle tohoto odstavce náleží prodávajícímu.

Proávající vyřídí reklamaci nejpozději do 30 dnů od doručení vadného zboží, pokud nebude dohodnuta lhůta delší. Za den vyřízení se považuje den, kdy bylo opravené nebo vyměněné zboží předáno kupujícímu. Není-li prodávající s ohledem na charakter vady schopen vyřídít reklamaci v uvedené lhůtě, dohodne s kupujícím náhradní řešení. Pokud k takové dohodě nedojde, je prodávající povinen poskytnout kupujícímu finanční náhradu formou dobropisu.

### **CZ** **SEVEN SPORT s.r.o.**

Sídlo: Strakonická 1151/2c, Praha 5, 150 00, ČR  
Centrála: Dělnická 957, Vítkov, 749 01  
Reklamace a servis: Čermenská 486, Vítkov 749 01

IČO: 26847264  
DIČ: CZ26847264

Tel: +420 556 300 970  
Mail: eshop@insportline.cz  
reklamace@insportline.cz  
servis@insportline.cz

Web: www.inSPORTline.cz

### **SK** **inSPORTline s.r.o.**

Centrála, reklamácie, servis: Električná 6471, Trenčín 911 01, SK

IČO: 36311723  
DIČ: SK2020177082

Tel.: +421(0)326 526 701  
Mail: objednavky@insportline.sk  
reklamacie@insportline.sk  
servis@insportline.sk

Web: www.inSPORTline.sk

Datum prodeje:

Razítko a podpis prodejce:

### Reklamace zboží



### Vrácení a výměna zboží do 30 dnů

