



**UŽIVATELSKÝ MANUÁL – CZ**  
**IN 20379 Stolní fotbal inSPORTline Almorgan**



## OBSAH

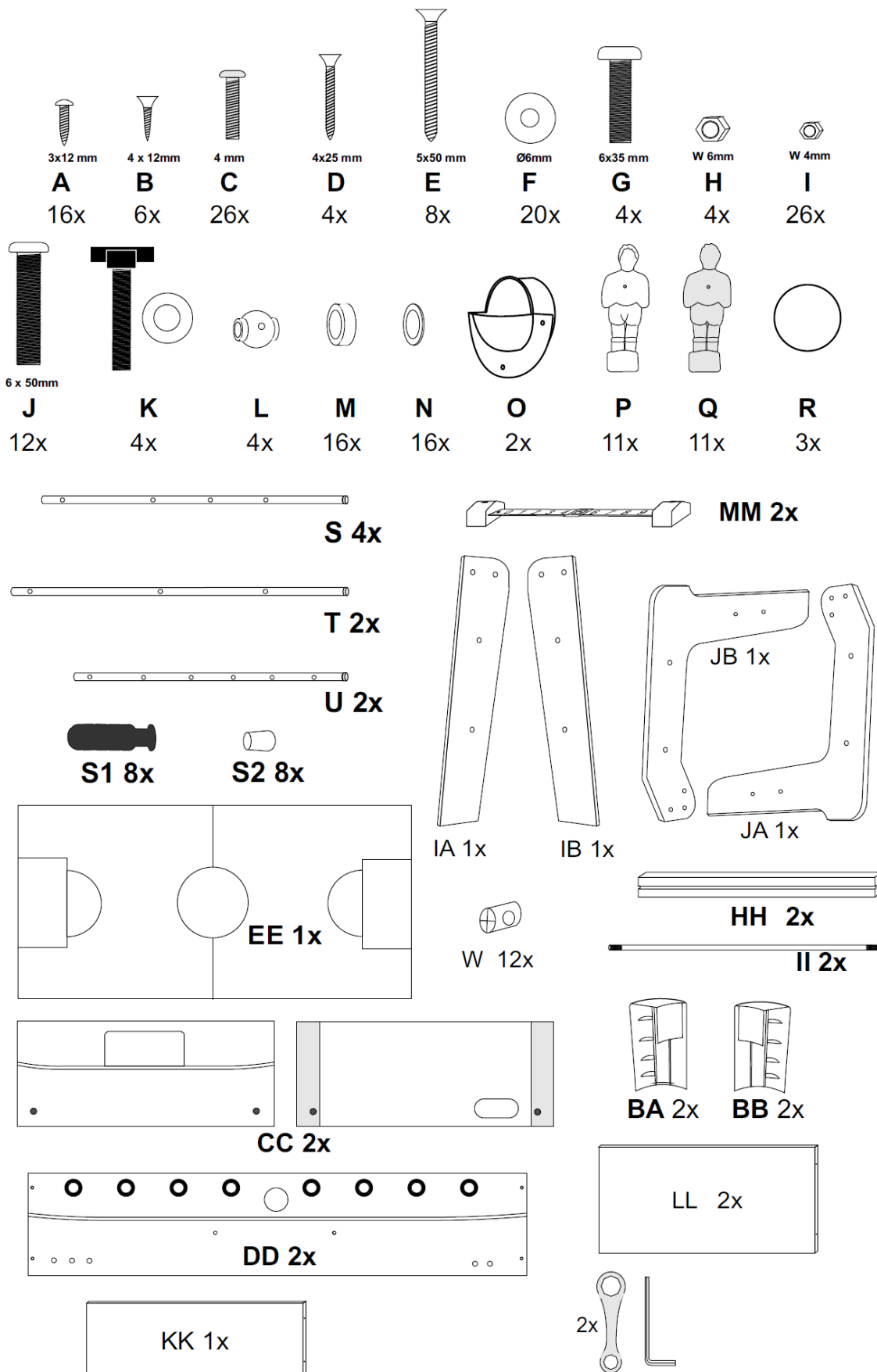
BEZPEČNOSTNÍ POKYNY.....	3
SEZNAM ČÁSTÍ.....	4
MONTÁŽ.....	5
NEOFICIÁLNÍ PRAVIDLA STOLNÍHO FOTBALU.....	8
OCHRANA ŽIVOTNÍHO PROSTŘEDÍ.....	8
ZÁRUČNÍ PODMÍNKY, REKLAMACE.....	8

## BEZPEČNOSTNÍ POKYNY

- Před sestavením a použitím si přečtěte manuál a uschovejte si jej pro budoucí potřebu.
- Stůl je pouze pro vnitřní použití: nenechávejte stůl venku. Déšť, sníh a vysoká vlhkost mohou poškodit materiály. Nevystavujte stůl dlouhodobě přímému slunečnímu záření, i kvůli jeho ultrafialovým účinkům, které mohou zničit barvy.
- Pravidelně čistěte stůl. Na běžné čištění stačí, pokud jej otřete vlhkým hadrem. Pro důkladnější čištění můžete použít jakýkoliv domácí čistící prostředek, který neobsahuje vosk ani abraziva. Pokud byste chtěli dále zlepšit hladkost, používejte pouze kvalitní silikonový sprej. Dávejte pozor, abyste nepoužívali žádné rostlinné nebo jiné typy tuků, hrozí riziko přilákání nečistot.
- Soupravu stolního fotbalu vždy umístějte na rovném a stabilním povrchu.
- Před každým použitím zkontrolujte, zda všechny části pracují správně, pokud to tak není, nepoužívejte stolní fotbal.
- Na ochranu podlahy vždy položte ochrannou vrstvu (lepenku nebo koberec) pod nohy stolu.
- Před sestavením zkontrolujte, zda nechybí žádné části.
- Herní set obsahuje malé části. Hrozí riziko udušení.
- Pro sestavení stolu jsou potřeba dvě dospělé osoby.
- Během sestavení držte děti a domácí zvířata mimo dosah dílů. Hrozí riziko udušení.
- Na stůl si nesedejte a neodkládejte na něj věci.
- Stůl při přemísťování neposouvejte / netahejte, mohlo by se poškodit.
- Vhodné pro domácí využití.

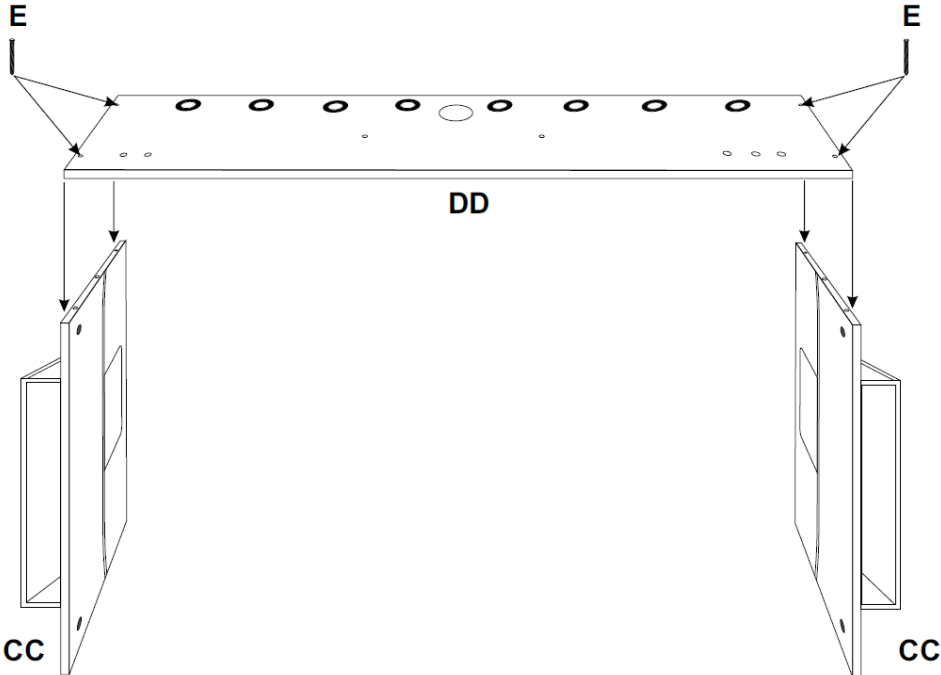
**POZOR:** Riziko udušení - Hra obsahuje malé míčky a / nebo malé části. Není vhodné pro děti do 3 let. Doporučený věk od 6 let. Montáž může provádět pouze dospělá osoba.

# SEZNAM ČÁSTÍ

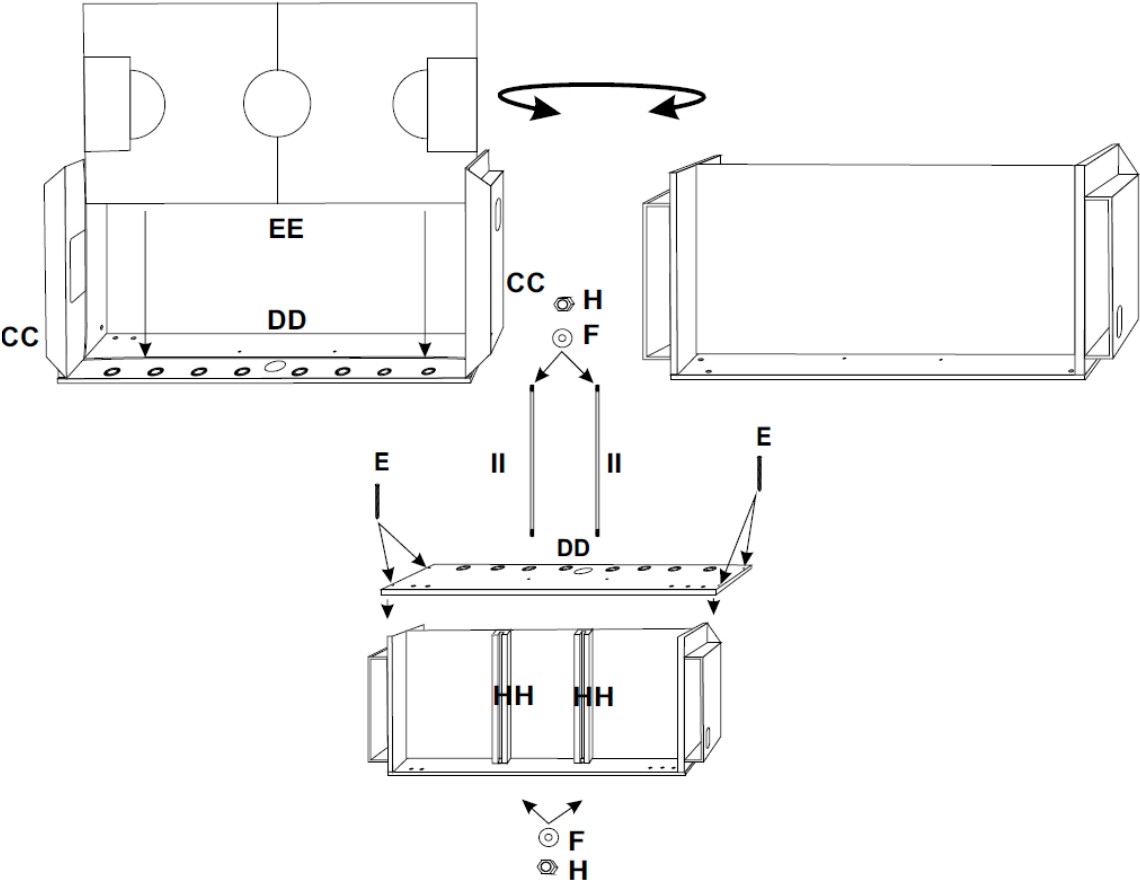


# MONTÁŽ

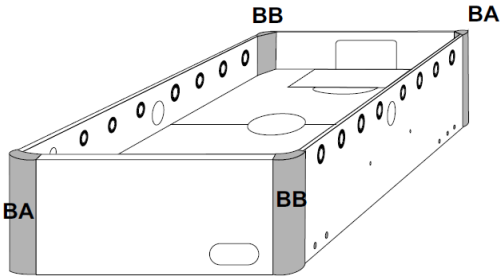
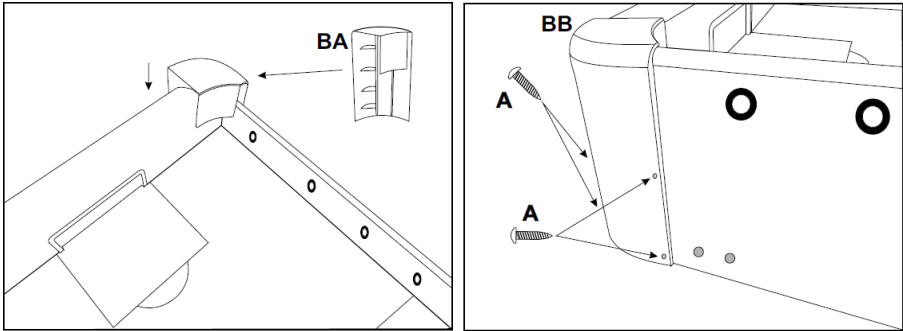
## KROK 1



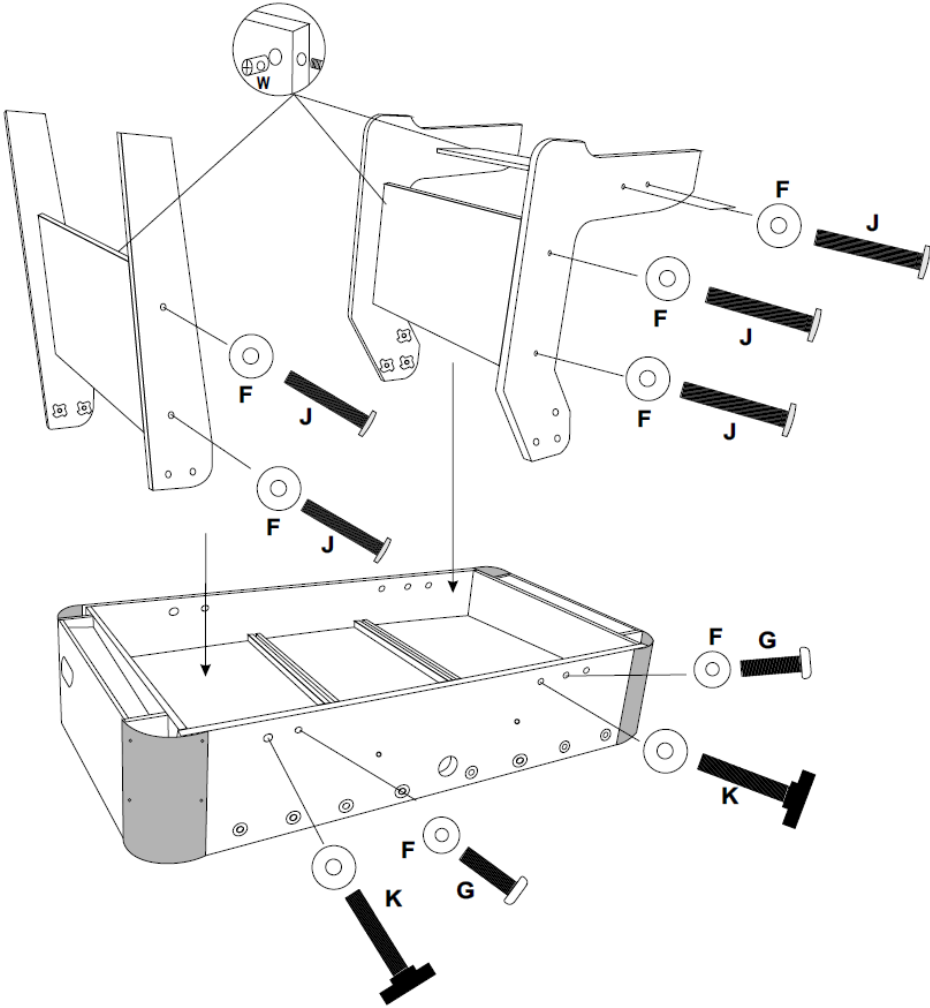
## KROK 2



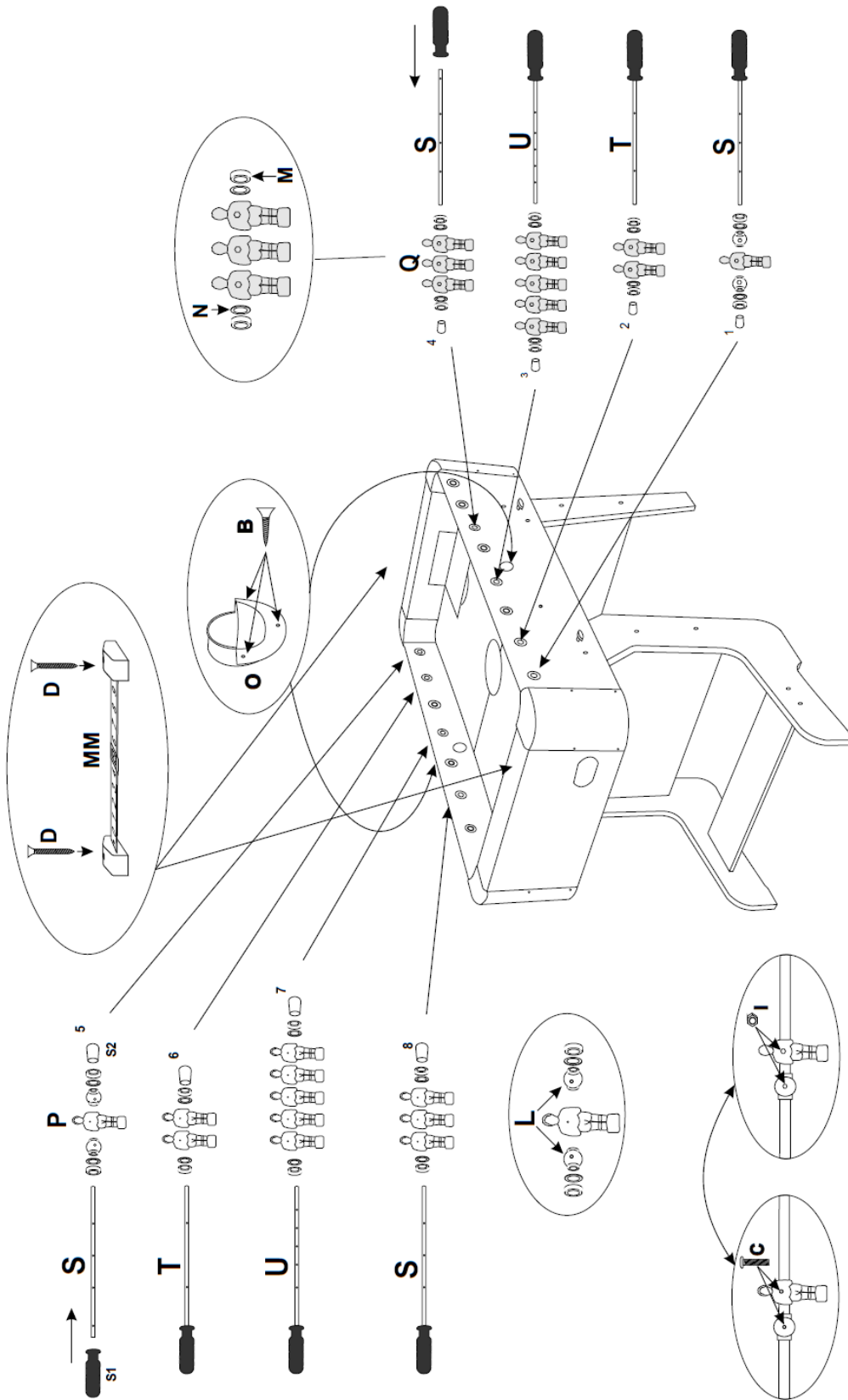
**KROK 3**



**KROK 4**



# KROK 5



# NEOFICIÁLNÍ PRAVIDLA STOLNÍHO FOTBALU

Zjednodušené nepsaná pravidla, které by se měly dodržovat.

- je zakázáno: přetáčet panáčky o více než 1 otáčku, držet soupeřovy tyče, posouvat stůl, pokud je míč ve hře, zasahovat rukou nebo jinými předměty do hry
- hráči losují kdo bude rozehrávat, rozehrává se ze středu přihrávkou na tyči.
- hraje se do dosažení 10 gólů, nebo dle dohody.
- gól platí i když míč vyletí z brány, následuje rozehra hráče co dostal gól
- mrtvý míč – hráč, který byl naposledy v kontaktu s míčem nebo střílel, přichází o míč a soupeř rozehrává z obrany přihrávkou.
- hráč by měl míč posunout z tyče – přihrát, nebo střílet do 15 sekund.
- hráč, který se dopustí faulu (gól po protáčení, zdržování hry ...) přichází o míč a soupeř rozehrává z obrany.

## OCHRANA ŽIVOTNÍHO PROSTŘEDÍ

Po uplynutí životnosti produktu nebo v případě, že by další oprava již byla ekonomicky nevýhodná, se výrobku zbavte v souladu s místními předpisy a šetrně k životnímu prostředí. Výrobek odnese na nejbližší sběrné místo k tomu určené.

Předpisovou likvidací pomůžete zachovat cenné přírodní zdroje a napomůžete prevenci negativních dopadů na životní prostředí, případně na lidské zdraví. Pokud si nejste jisti, konzultujte věc s místně příslušnými odpovědnými orgány, aby nedošlo k porušení předpisů a následné sankci.

## ZÁRUČNÍ PODMÍNKY, REKLAMACE

### Všeobecná ustanovení a vymezení pojmů

Tyto záruční podmínky a reklamační řád upravují podmínky a rozsah záruky poskytované prodávajícím na zboží dodávané kupujícím, jakož i postup při vyřizování reklamačních nároků uplatněných kupujícím na dodané zboží. Záruční podmínky a reklamační řád se řídí příslušnými ustanoveními zákona č. 89/2012 Sb., občanský zákoník a zákona č. 634/1992 Sb., o ochraně spotřebitele, ve znění pozdějších předpisů, a to i ve věcech těmito záručními podmínkami a reklamačním řádem nezmiňovaných.

Prodávajícím je společnost SEVEN SPORT s.r.o. se sídlem Strakonická 1151/2c, Praha 150 00, IČ: 26847264, zapsaná v obchodním rejstříku, vedeném Krajským soudem v Praze oddíl C, vložka 116888.

Vzhledem k platné právní úpravě se rozlišuje kupující, který je spotřebitelem a kupující, který spotřebitelem není.

„Kupující spotřebitel“ nebo jen „spotřebitel“ je osoba, která při uzavírání a plnění smlouvy nejedná v rámci své obchodní nebo jiné podnikatelské činnosti.

„Kupující, který není „spotřebitel“, je podnikatel, který nakupuje výrobky či užívá služby za účelem svého podnikání s těmito výrobky nebo službami. Tento kupující se řídí rámcovou kupní smlouvou a obchodními podmínkami v rozsahu, které se ho týkají.

Tyto záruční podmínky a reklamační řád jsou nedílnou součástí každé kupní smlouvy uzavřené mezi prodávajícím a kupujícím. Záruční podmínky a reklamační řád jsou platné a závazné, pokud v kupní smlouvě či v dodatku v této smlouvě či jiné písemné dohodě nebude stranami dohodnuto jinak.

### Záruční podmínky

#### Záruční doba

Prodávající poskytuje kupujícím záruku za jakost zboží v délce 24 měsíců, pokud ze záručního listu, faktury ke zboží, dodacího listu, příp. jiného dokladu ke zboží nevyplývá odlišná délka záruční doby poskytovaná prodávajícím. Zákonná délka záruky poskytovaná spotřebiteli není tímto dotčena.



Zárukou za jakost přejímá prodávající závazek, že dodané zboží bude po určitou dobu způsobilé pro použití k obvyklému, příp. smluvenému účelu a že si zachová obvyklé, příp. smluvené vlastnosti.

**Záruční podmínky se nevztahují na závady vzniklé (pokud lze aplikovat na zakoupený produkt):**

- zaviněním uživatele tj. poškození výrobku neodbornou reparací, nesprávnou montáží, nedostatečným zasunutím sedlové tyče do rámu, nedostatečným utáhnutím pedálů v klikách a klik ke středové ose
- nesprávnou údržbou
- mechanickým poškozením
- opotřebením dílů při běžném používání (např. gumové a plastové části, pohyblivé mechanismy, kloubové spoje, opotřebení brzdových destiček/špalků, řetězu, pláštěů, kazety/vícekolečka atd.)
- neodvratnou událostí, živelnou pohromou
- neodbornými zásahy
- nesprávným zacházením, či nevhodným umístěním, vlivem nízké nebo vysoké teploty, působením vody, neúměrným tlakem a nárazy, úmyslně pozměněným designem, tvarem nebo rozměry

## **Reklamační řád**

### **Postup při reklamaci vady zboží**

Kupující je povinen zboží, dodané prodávajícím prohlédnout co nejdříve po přechodu nebezpečí škody na zboží, resp. po jeho dodání. Prohlídku musí kupující provést tak, aby zjistil všechny vady, které je možné při přiměřené odborné prohlídce zjistit.

Při reklamaci zboží je kupující povinen na žádost prodávajícího prokázat nákup a oprávněnost reklamace fakturou nebo dodacím listem s uvedeným výrobním (sériovým) číslem, případně týmiž doklady bez sériového čísla. Neprokáže-li kupující oprávněnost reklamace těmito doklady, má prodávající právo reklamaci odmítnout.

Pokud kupující oznámí závadu, na kterou se nevztahuje záruka (např. nebyly splněny podmínky záruky, závada byla nahlášena omylem apod.), je prodávající oprávněn požadovat plnou úhradu nákladů, které vznikly v souvislosti s odstraňováním závady takto oznámené kupujícím. Kalkulace servisního zásahu bude v tomto případě vycházet z platného ceníku pracovních výkonů a nákladů na dopravu.

Pokud prodávající zjistí (testováním), že reklamovaný výrobek není vadný, považuje se reklamace za neoprávněnou. Prodávající si vyhrazuje právo požadovat úhradu nákladu, které vznikly v souvislosti s neoprávněnou reklamací.

V případě, že kupující reklamuje vady zboží, na které se vztahuje záruka podle platných záručních podmínek prodávajícího, provede prodávající odstranění vady formou opravy, případně výměny vadného dílu nebo zařízení za bezvadné. Prodávající je se souhlasem kupujícího oprávněn dodat výměnou za vadné zboží jiné zboží plně funkčně kompatibilní, ale minimálně stejných nebo lepších technických parametrů. Volba ohledně způsobu vyřízení reklamace dle tohoto odstavce náleží prodávajícímu.

Prodávající vyřídí reklamaci nejpozději do 30 dnů od doručení vadného zboží, pokud nebude dohodnuta lhůta delší. Za den vyřízení se považuje den, kdy bylo opravené nebo vyměněné zboží předáno kupujícímu. Není-li prodávající s ohledem na charakter vady schopen vyříditi reklamaci v uvedené lhůtě, dohodne s kupujícím náhradní řešení. Pokud k takové dohodě nedojde, je prodávající povinen poskytnout kupujícímu finanční náhradu formou dobropisu.

Sídlo: Strakonická 1151/2c, Praha 5, 150 00, ČR  
Centrála: Dělnická 957, Vítkov, 749 01  
Reklamáce a servis: Čermenská 486, Vítkov 749 01

IČO: 26847264  
DIČ: CZ26847264

Tel: +420 556 300 970  
Mail: eshop@insportline.cz  
reklamace@insportline.cz  
servis@insportline.cz

Web: www.inSPORTline.cz

**SK**  
**inSPORTline s.r.o.**

Centrála, reklamácie, servis: Električná 6471, Trenčín 911 01, SK

IČO: 36311723  
DIČ: SK2020177082

Tel.: +421(0)326 526 701  
Mail: objednavky@insportline.sk  
reklamacie@insportline.sk  
servis@insportline.sk

Web: www.inSPORTline.sk

Datum prodeje:

Razítko a podpis prodejce: